

竹内街道・横大路(大道)

ウォーキングマップ

明日香村

古代の道からまちづくり
 明日香村のマップに関するお問合せは...
 明日香村 企画政策課 TEL:0744-54-2001 〒634-0111 奈良県高市郡明日香村大字岡 55

推古天皇ゆかりの地コース 総距離：約7km 所要時間：約4時間
※総距離や所要時間(観光、休憩を含めた時間)は目安です。

近鉄吉野線 飛鳥駅 ▶ 欽明天皇陵 ▶ 甘樫丘展望台 ▶ 向原寺 ▶ 植山古墳 ▶ 丸山古墳 ▶ 近鉄吉野線 岡寺駅

あすかぐるっとコース 総距離：約8km 所要時間：約4時間
※総距離や所要時間(観光、休憩を含めた時間)は目安です。

近鉄吉野線 飛鳥駅 ▶ 高松塚古墳 ▶ 亀石 ▶ 橘寺 ▶ 飛鳥坐神社 ▶ 飛鳥寺 ▶ 飛鳥水落遺跡 ▶ 近鉄南大阪線/橿原線 橿原神宮前駅

イベント情報



●案山子コンテスト(9月)
 日本の棚田百選である福満地区で、毎年秋に案山子コンテストが開催されます。作品が展示されている所は「案山子ロード」と言われ、数十体の個性あふれるユニークな案山子が一定間隔で並んでいます。

特産品情報

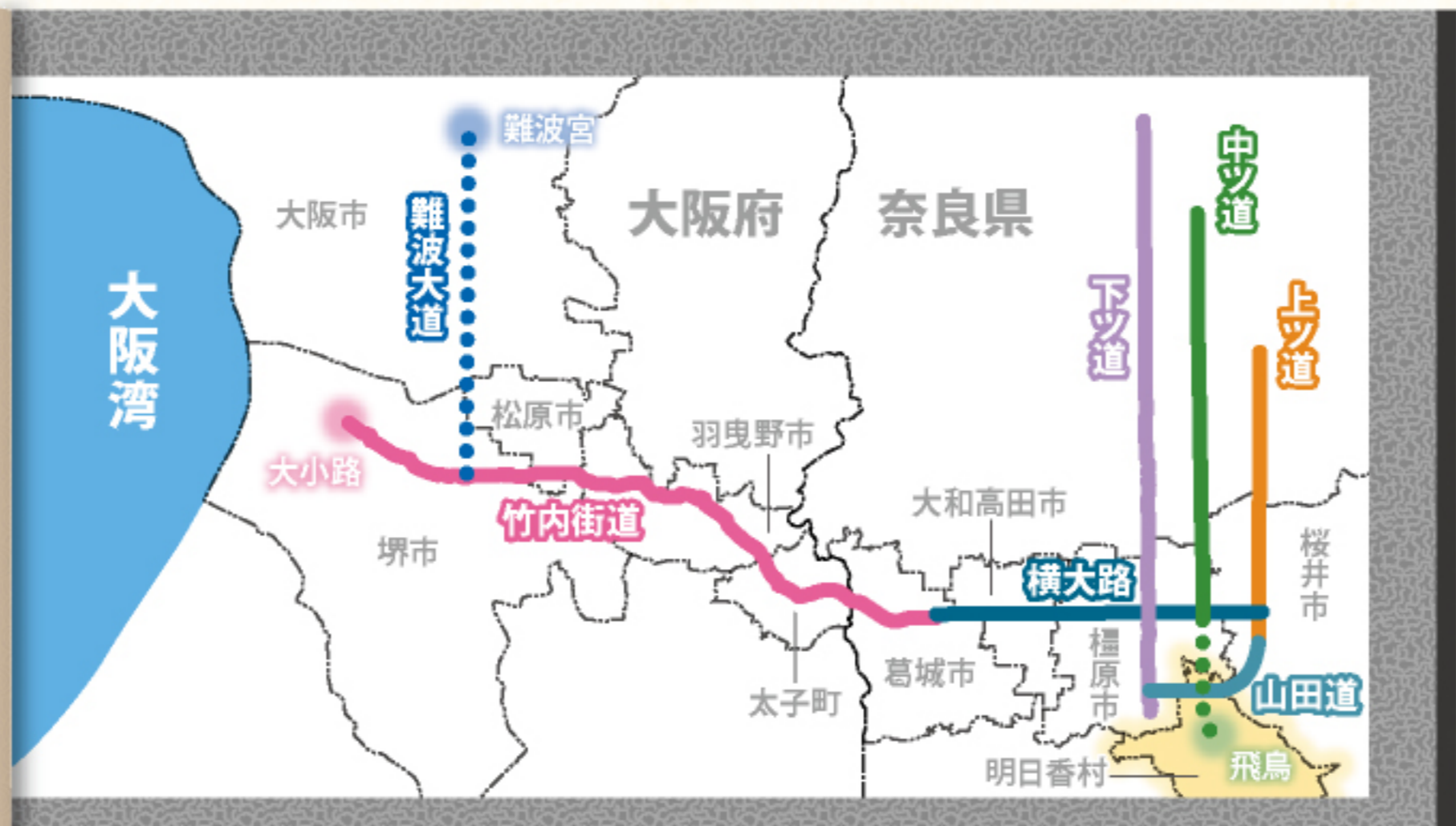
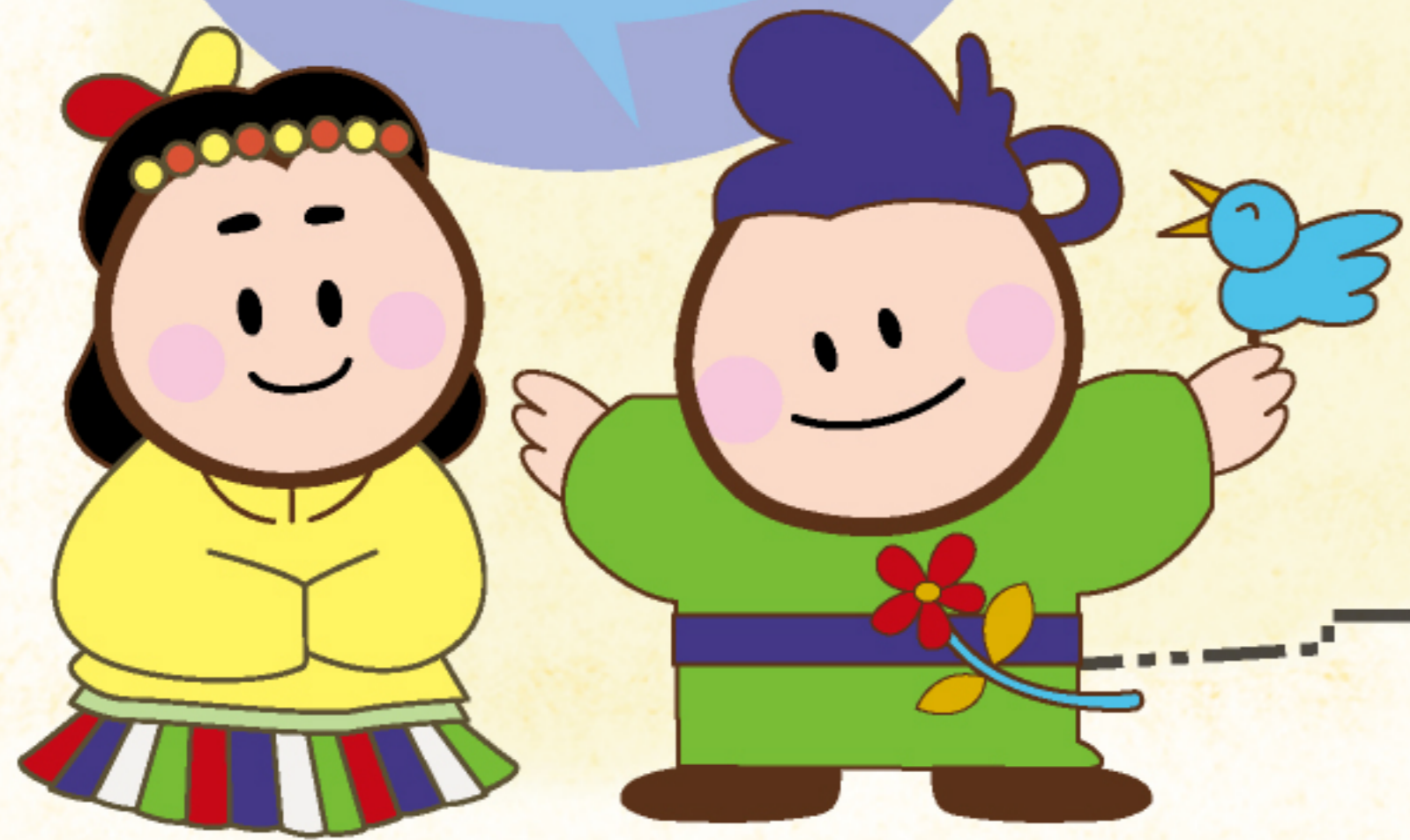


●飛鳥米
 明日香村産ヒノヒカリは、甘みとモチモチ感たっぷりの冷めてもおいしい人気のお米です。安心して食べて頂けるお米です。

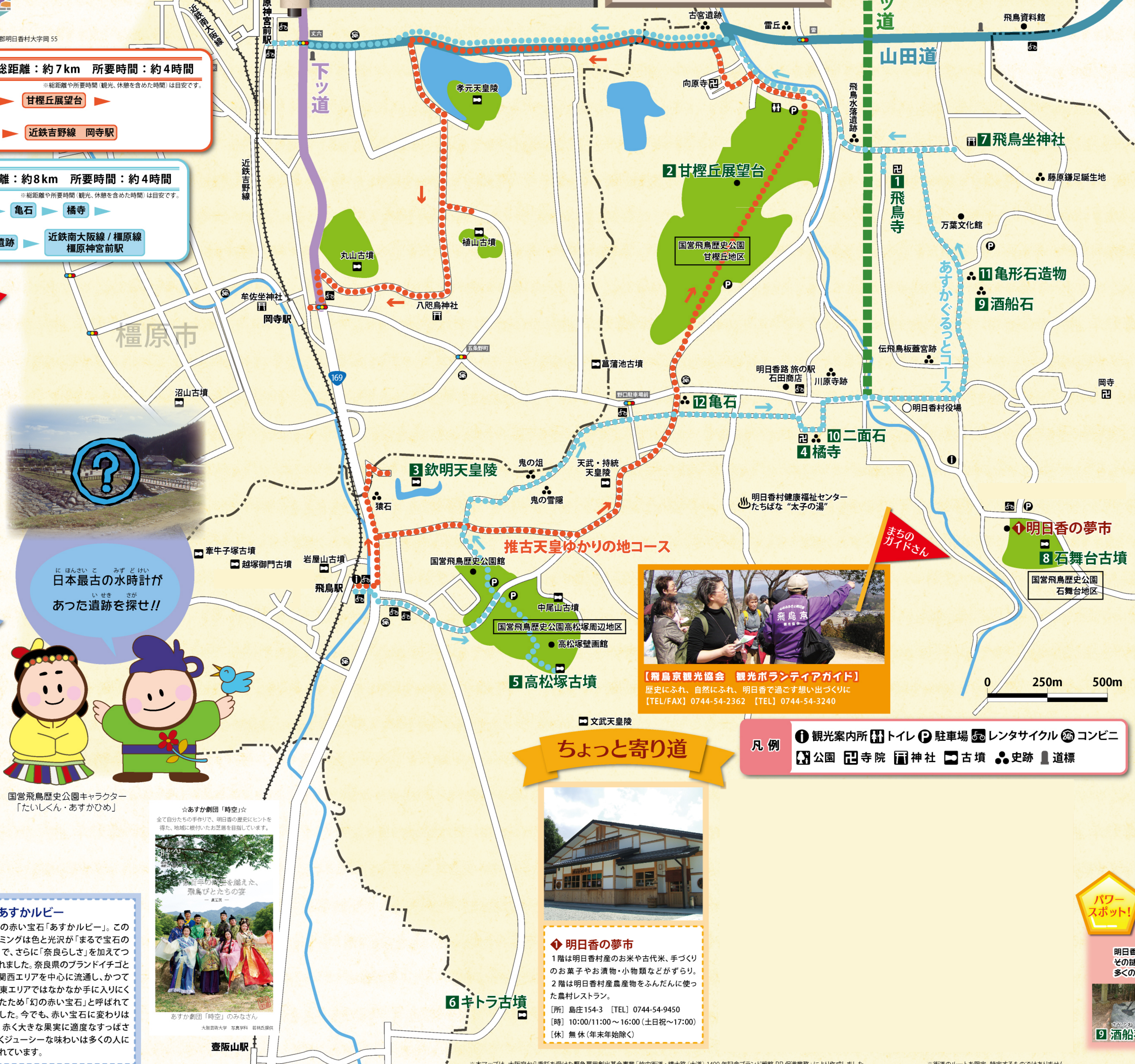


●あすかルビー
 奈良の赤い宝石「あすかルビー」。このネーミングは色と光沢が「まるで宝石のよう」で、さらに「奈良らしさ」を加えてつけられました。奈良県のブランドイチゴとして関西エリアを中心に流通し、かつては関東エリアではなかなか手に入りにくかったため「幻の赤い宝石」と呼ばれていました。今でも、赤い宝石に変わりはなく、赤く大きな果実に適度なすっぱさと甘くジューシーな味わいは多くの人に愛されています。

にほんさいごみずどけい
日本最古の水時計が
 あった遺跡を探せ!!



おほりだのみやあと
～小墾田宮跡～
 日本最初の女帝・推古天皇は、603年に宮を豊浦宮から小墾田宮にうつしました。「難波より京に至る大道」が置かれた時代、推古天皇が宮としたのがこの小墾田宮です。小墾田宮推定地は諸説あり、長年「古宮遺跡」が有力視されてきましたが、現在は雷丘東側に位置する「雷丘東方遺跡」説が有力です。



観光情報

1 飛鳥寺
 あすかから
 588年蘇我馬子によって建てられたと伝えられる日本最古の仏教寺院。大化の改新の主役、中大兄皇子と中臣鎌足が知り合ったのも飛鳥の難輪(けりま)の会であったといわれています。
 [時] 9:00～17:30(4～9月)
 9:00～17:00(10～3月)
 [休] 4/7～4/9
 [¥] 一般・大 350円 高・中 250円 小 200円

2 甘樫丘展望台
 あまかしのおかてんぼうだい
 頂上からの眺めは素晴らしく、香具山、耳成山、欽傍山、さらにその向こうに葛城・金剛山が屏風のように連なっており、多くの山々に守られていることを実感できます。また、万葉集に登場する植物を鑑賞することもできます。

3 欽明天皇陵
 きんめいてんのうりう
 欽明天皇は、推古天皇のお父さんにあたり、日本に仏教が伝わった頃在位していたといわれています。前方部を西に向け濠をめぐらす前方後円墳であり、現在もその形が残っています。造出しのある前方後円墳としては最も時代の下る可能性が考えられています。

4 橘寺
 たちばなでら
 橘寺は、聖徳太子誕生の地に太子自身が創建したといわれています。飛鳥時代の不思議な石、二面石もあり、背中合わせの二つの顔はそれぞれに人の心の善悪が象徴されているそうです。
 [時] 9:00～17:00
 [¥] 一般・大 350円 高・中 300円 小 150円

5 高松塚古墳
 たかまつつか ころん
 高松塚周辺は、公園のように広く、古墳に囲まれながら人々がウォーキングする姿も見られます。1972年の発掘調査によって彩色壁画のある横口式石槨(せきかく)が存在していたことが明らかになりました。近くには、国宝の男女人物像、四神、日月や星宿図が、鮮やかに再現されている、高松塚壁画館があります。

6 キトラ古墳
 こんら
 キトラ古墳の内部には漆が塗られており、東西南北の四壁の中央に四神の青龍、白虎、朱雀、玄武が描かれ、そして天井の中央には本格的な天文図が描かれています。

7 飛鳥坐神社
 あすかにいすじんじや
 うっそうとした森の中にあつて、神のおられる場所という空気が漂っています。毎年2月の第一日曜日には五穀豊穡・子孫繁栄を祈願する参詣者でにぎわいます。

8 石舞台古墳
 いしぶたい ころん
 天井石の上面が広く平らで、まるで舞台のように見えるその形状から古くから「石舞台」と呼ばれています。被葬者は蘇我馬子ではないかといわれています。
 [時] 8:30～17:00
 [¥] 一般・大 250円、高 200円、中 150円、小 100円



不思議な石通り!

明日香村には、いつ、何のために作られたのか分からないたくさんの石造りがあります。その謎に、人々は宇宙人がやってきたのだから、/と自由に想像を膨らませます。多くの人の好奇心を引きつけるパワーが、石造りにはあるようです。

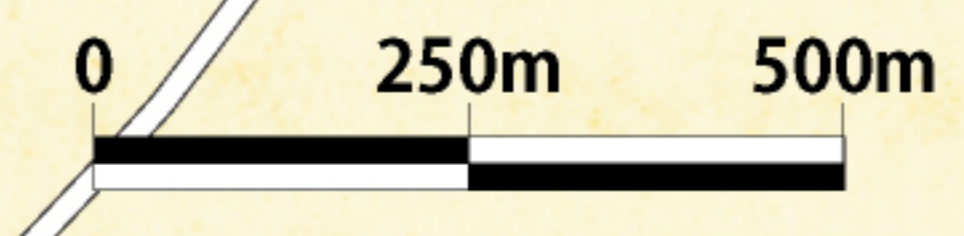


ちょっと寄り道



◆明日香の夢市
 1階は明日香村産のお米や古代米、手づくりのお菓子やお漬物・小物類などがずらり。
 2階は明日香村産農産物をふんだんに使った農村レストラン。
 [所] 島庄154-3 [TEL] 0744-54-9450
 [時] 10:00/11:00～16:00(土日祝～17:00)
 [休] 無休(年末年始除く)

凡例
 1 観光案内所 2 トイレ 3 駐車場 4 レンタサイクル 5 コンビニ
 6 公園 7 寺院 8 神社 9 古墳 10 史跡 11 道標



※本マップは、大阪府から委託を受けた緊急雇用創出基金事業「竹内街道・横大路(大道)1400年記念ブランド戦略PR促進業務」により作成しました。

※街道のルートは限定、特定するものではありません。